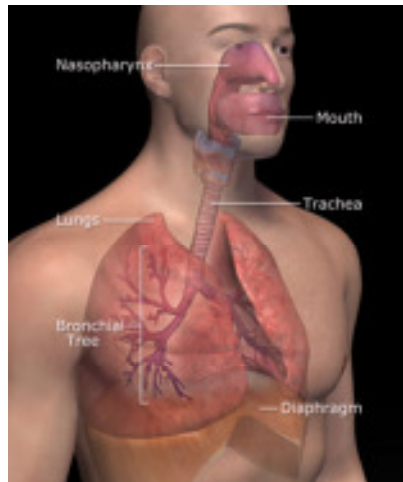




3. Ausgabe



HABEN WIR EIN RECHT AUF GESUNDHEIT?

Was ist wichtiger?

Das Recht auf Gesundheit oder die Grundfreiheit des Warenverkehrs? In Tirol wird mit der Brennerautobahn klar demonstriert, was unseren Politikern wichtiger ist.

Nach dem Immissionsgesetz Luft wohnen 415.000 Tiroler, also 60% der Bevölkerung in einem Gebiet, das als „belastet“ ausgewiesen ist. Darunter sind 58.000 Kinder, bei denen die Entwicklung der Lunge noch nicht abgeschlossen ist.

In den letzten 3 Jahren hat sich die Zahl der schweren Atemwegserkrankungen in dieser Region **VERDOPPELT**. Zusätzlich zum Leid dieser Kinder kommen noch Gesundheitskosten für die Allgemeinheit, für die der Transit natürlich nicht aufkommt.

In dieser Region werden die zukünftigen Grenzwerte für das **hochgiftige Stickoxid NO2** tagtäglich um das Doppelte überschritten. Die Politiker stellen sich mit ihrer Verantwortung davon, Hilfe ist nicht in Sicht, es wird immer schlimmer.

Lärmschutzmaßnahmen helfen kaum, verschandeln die Gegend und werden von der Asfinag scheinheilig als großzügiges Geschenk überreicht, zu dem sie nicht verpflichtet sind.

Pro Jahr dröhnen 2 Millionen Lkws über den Brenner, fast doppelt so viel wie über ALLE Schweizer Alpenpässe. Kein Wunder, die Schweizer haben die höchste Lkw-Maut, was den Güterverkehr auf die Schiene zwingt. Beim Brenner gehen 77% des Güterverkehrs über die Straße.

Die Tal-Lage in Tirol ist besonders ungünstig für Lärm, Feinstaub und Abgase.

Lärm füllt ein Tal und ist an den Hängen viel lauter zu hören als in der Ebene. Ein Beispiel: im Flachland nimmt der Lärm in 300m Entfernung genau so stark ab wie an einem Hang, der 1100m weit weg und 300m über der Autobahn ist.

In Tal-Lagen sammeln sich Abgase und Feinstaub, insbesondere bei den berüchtigten Inversionswetterlagen, wie unter einer Glocke. Nichts wird weg geweht, aber der Verkehr produziert Schadstoffe am laufenden Band.

Feinstaub ist tödlich und führt nachweislich zu einer Lebensverkürzung. Ab einer bestimmten Konzentration nimmt die